

**KYOEI**

# LW型 レールスクーター

LW RAIL SCOOTER

軽さと性能を両立した点検などの簡易作業に最適な軽量モデル  
車両重量59.0kgで女性でも軽々、離載線も安全



## 協栄製レールスクーターNo.1の軽さ

経験値に基づく最適設計、材料の高強度化、部品の小型化で、極限まで軽さを追求

## 高品質の部品採用で信頼性抜群

フレーム部材に【AL7000系】高強度アルミ材を採用、ブレンボ社製ブレーキの採用

## 満足の走行性能

汎用エンジン【120cc】搭載で、最高速度30km/h、登坂35/1,000でも余裕の走行性能

製品企画・販売・保守・アフターサービス

®レール軌材株式会社

TEL.022-222-1821 FAX.022-222-1822  
〒984-0075 宮城県仙台市若林区涌水小浜6-1 東日本不動産仙台ファーストビル11階  
Contact : rail2@minos.ocn.ne.jp URL : http://www.raikizai.com

製造元

株式会社 協栄製作所

# 車両諸元

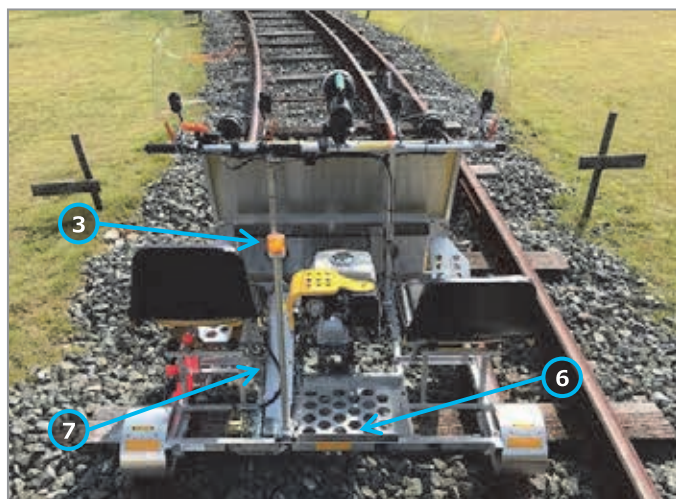
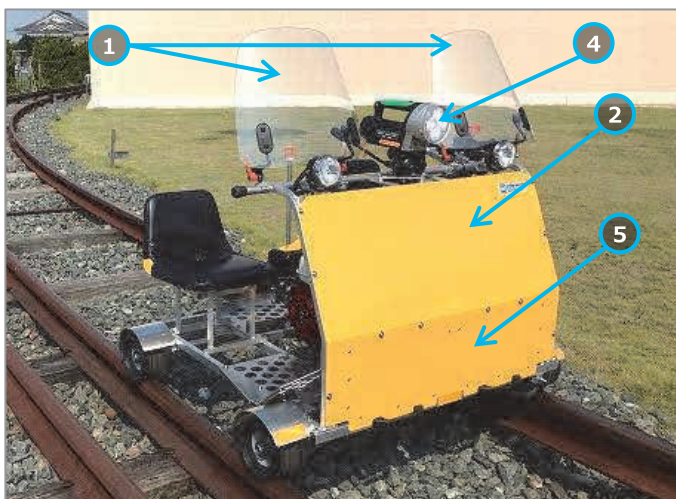
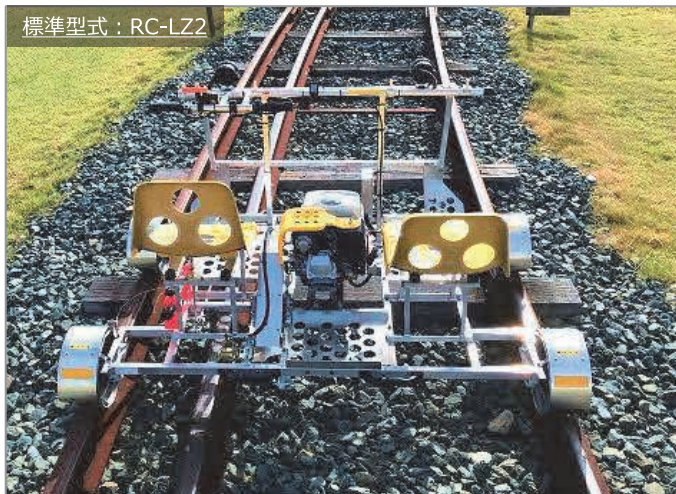
型式		RC-LZ2	RC-LS2
定格乗員		2名	2名
軌間 (mm)		1,067	1,435
外形 寸法	全長 (mm)	1,280	1,280
	全幅 (mm)	1,372	1,598
	全高 (mm)	842	906
車両重量 (kg)		59.0	69.0
最高速度 (km/h)	平坦路	25	
	勾配(35/1,000)	15	
制動距離		10m以下(社内テストコース・20(km/h)・平坦路・乾燥時)	
エンジン		汎用エンジン【160cc】	
		手動グリップ方式	
駆動構造		後輪二輪駆動、ドライブチェーン式	
車輪構造	絶縁仕様 (小径)	硬質ゴム被覆車輪 (踏面径: $\phi$ 162)	
	絶縁仕様 (大径)	硬質ゴム被覆車輪 (踏面径: $\phi$ 212)	
	短絡仕様 (大径)	アルミ鋳造車輪 (踏面径: $\phi$ 198)	
制動ブレーキ		液圧式ブレーキハンドル&ブレーキキャリパー (二輪車純正品)	
自動ロックブレーキ		機械式ブレーキシュー&ブレーキドラム (前輪軸)	
前照灯		LED_昼光色 (12V9W_35,000cd)	
パトライト(OP)		LED_黄色 (12V0.9W)	
スピードメーター		自転車用サイクルコンピューター	
警報器		電子ブザー音	
OP装備	ST1:上面風防(2.4kg)	硬質塩化ビニール樹脂製 (1Set:左右装着)	
	ST2:風防折畳(2.4kg)	上側風防折畳・左右固定クランプ (4本/1式:左右装着)	
	F:下面風防(1.6kg)	アルミ製・黄色塗装(小物入れ付)	
	P:パトライト(0.4kg)	LED : 0.8W・支柱(600mm)仕様	
	V1:クッションカバー(0.2kg)	防水生地・クッションシートカバー (1席分)	
	V8:マフラー防水仕様	マフラーカバー-防水乾式仕様	

# LW型 レールスクーターオプション

標準型式：RC-LZ2



標準型式：RC-LZ2



**SAFETY** より安全により快適に保線作業をサポート



## 1. 上面折畳風防

レバーを緩めるだけの簡単に風防を折り畳むことができます。車両運搬時や格納時に有効的です。



## 2. 下面風防

前方を遮ることで、飛来物などから身体を守る。また、風除けとして寒冷時の身体への負担を軽減します。



## 3. パトライト(後側支柱)

回転灯で、周囲の車両・作業員に車両の存在を認知させます。視界不良時の事故防止に役立ちます。



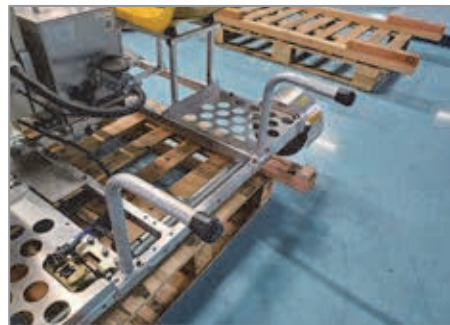
#### 4. サーチライト

充電式LED照明機器を搭載することで、架線点検や、夜間の視認性を高めます。雲台付きで脱着が自由自在。



#### 5. 前側持上げハンドル

車両運搬時に膝高さにハンドルを設置することで身体への負担を軽減、折畳式でワンタッチ収納。



#### 6. 後側持上げハンドル

前側ハンドル同様、後側にも膝高さにハンドルを設置することで身体への負担を軽減、運搬作業が容易。



#### 7. 前後四輪駆動方式

急勾配や線路面のウェット時に前後車輪のグリップ力でスリップを軽減、走破性が向上します。

## SUB OPTION



#### 防水クッションカバー

クッション入りのカバーでエンジン振動を和らげ、乗り心地を改善。長時間の走行時には必須。雨天時でも使える防水仕様。

車両本体型式	定員	軌間	車輪	標準仕様	重量(kg)	希望小売価格
RC-LZ2	2	1067	小径絶縁	汎用エンジン_120cc、後輪駆動、前照灯2灯、	61.0	1,393,000
RC-LS2	2	1435	大径短絡	軽量シート	71.0	1,542,400
RC-ELZ2-WR	2	1067	小径絶縁	電動モーター、リチウムイオンバッテリー、前後四輪駆動、前照灯2灯	94.0	2,568,000
RC-ELS2-WR	2	1435	大径短絡	軽量シート	104.0	2,768,000
EAMT310-F				予備用リチウムイオンバッテリー	27.0	575,000

オプション	記号	内容	仕様詳細	LZ	LS	ELZ	ELS	重量(kg)	希望小売価格
車輪変更	W3	大径短絡(アルミ鋳造)→大径絶縁(ゴム)_1台分 ※絶縁処理追加			○		○	-1.0	52,500
	W5	大径短絡(アルミ鋳造)→大径絶縁(MCナイロン)_1台分 ※絶縁処理追加			○		○	-2.5	280,000
駆動方式変更	WR	後輪駆動→前後4輪駆動		○	○	標準		+4.0	60,000
上面風防	ST1	固定式	透明ポリカーボネート製	○	○	○	○	+2.4	54,200
	ST2	折畳式	左右独立2個セット	○	○	○	○	+3.0	75,000
下面風防	F1	黄色アルミ製ドキュメントボックス付き		○	○	○	○	+1.6	73,000
	F2	黄色アルミ製ドキュメントボックス付き、ワイド仕様		○	○	○	○	+2.0	83,400
バトライト	P	LED/12V1.4W/黄色、メインフレーム後端支柱設置		○	○	○	○	+0.4	55,000
前側持上げハンドル	M	折り畳み式車両持上ハンドル		⊖	⊖	⊖	⊖	-0.8	
前側持上げハンドル	M1	折り畳み式車両持上ハンドル_マグネット仕様		○	○	○	○		84,000
後側持上げハンドル	R	固定式車両持上ハンドル		⊖	⊖	⊖	⊖	-1.0	
後側持上げハンドル	R1	固定式車両持上ハンドル		○	○	○	○		70,000
その他	V01	防水クッションカバー_1席分		○	○	○	○	+0.2	14,900
	V082	エアクリーナー防水仕様		○	○	○	○	---	12,700
	X04	照明用雲台設置		○	○	○	○	+0.4	63,900
特殊仕様	Z	上記以外の特殊仕様		○	○	○	○		

- 【OP-W3/W5】・【OP-ST1/ST2】は同項目内で1つ選択して下さい。
- 【OP-X04】を選択時、雲台に搭載する灯火器は代理店・販売店・お客様でご用意ください。(推奨重量は2kg以下)

・本価格表には消費税は含まれません。税額は別途申し受け致します。

・送料は別途実費請求となりますのでご承知おき下さい。