

KYOEI

AR型 レールスクーター

AR RAIL SCOOTER

高機能と堅牢性を兼ね備えたオールラウンドモデル
オプションの組合せで移動手段から保線作業まで様々な用途に対応



標準型式:RC-RZ4(4人乗、狭軌仕様)
オプション:上面・中間・下面風防、後方バトライト、
MCナイロン車輪、防水クッションカバー、
作業灯(魔版)



牽引オプション(レールスクーター+軽量アルミトロ)



左手:制動ブレーキ用液圧式ハンドル



右手:アクセルグリップ



二輪車用液圧式ディスクブレーキ

高品質の部品採用で信頼性抜群

フレーム部材に【AL7000系】高強度アルミ材を採用、オイルバス式前後進切替ミッションの採用

満足の走行性能

汎用エンジン【160cc】搭載で、最高速度25km/h、登坂35/1,000でも余裕の走行性能

安全・安心のブレーキシステム

制動ブレーキ(液圧式)、自動ロックブレーキ(機械式)、留置ブレーキ(機械式)の3系統を標準装備

製品企画・販売・保守・アフターサービス

®レール軌材株式会社

TEL.022-222-1821 FAX.022-222-1822

〒984-0075 宮城県仙台市若林区涌水小部6-1 東日本不動産仙台ファーストビル11階
Contact : rail2@minos.ocn.ne.jp URL : http://www.raikizai.com

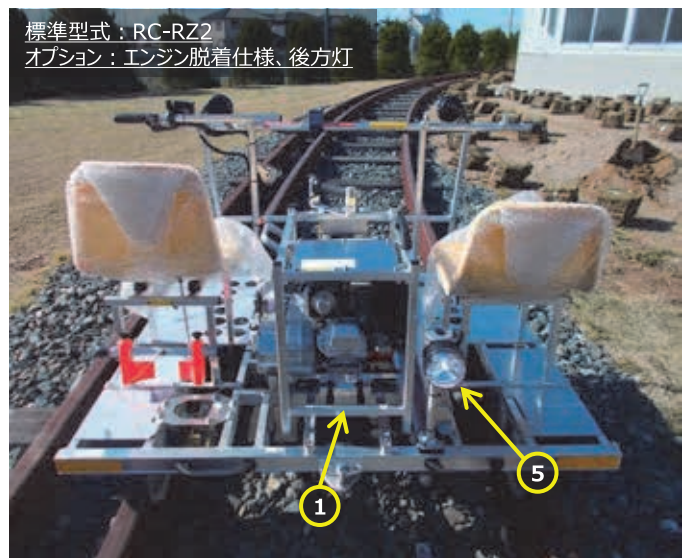
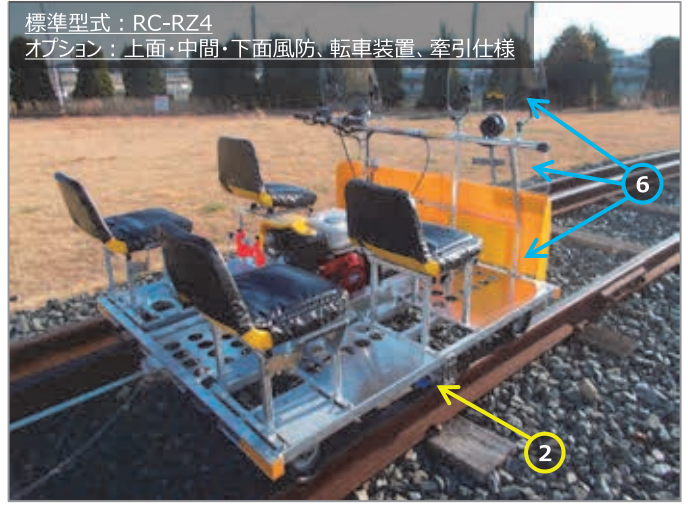
製造元

株式会社 協栄製作所

車両諸元

型式		RC-RZ2	RC-RZ4	RC-RS2	RC-RS4
定格乗員		2名	4名	2名	4名
軌間 (mm)		1,067		1,435	
外形寸法	全長 (mm)	1,210	1,630	1,210	1,630
	全幅 (mm)	1,360	1,360	1,620	1,620
	全高 (mm)	960	960	980	980
車両重量 (kg)		110	120	120	130
最高速度 (km/h)	平坦路	標準仕様	25	牽引仕様 (OP)	20
	勾配 (35/1,000)		20		15
制動距離	10 m以下 (社内テストコース・20(km/h)・平坦路・乾燥時)				
エンジン	汎用エンジン【160cc】				
	手動グリップ方式 (セルモーター始動方式)				
前後進切替ミッション	社外製オイルバス式前後進切替装置				
減速比	標準仕様	エンジン軸 : 車軸 = 2.08 : 1 / 2.50 : 1			
	牽引仕様	エンジン軸 : 車軸 = 2.88 : 1 / 3.46 : 1			
駆動構造	前後四輪駆動、ドライブチェーン式 (1次・2次 : RS40、3次 : RS35)				
車輪構造	絶縁仕様 (小径)	硬質ゴム被覆車輪 (踏面径 : Φ162)			
	絶縁仕様 (大径)	硬質ゴム被覆車輪 (踏面径 : Φ212)			
	短絡仕様 (大径)	アルミ鋳造車輪 (踏面径 : Φ198)			
制動ブレーキ	液圧式ブレーキハンドル & ブレーキキャリパー (二輪車純正品)				
自動ロックブレーキ	機械式ブレーキシュー & ブレーキドラム (前輪軸)				
留置ロックブレーキ	機械式ディスクブレーキキャリパー & ブレーキローター (後輪軸)				
バッテリー	制御弁式バッテリー (12V7.0A) ※BTZ7S、FTZ7S				
前照灯・後方灯(OP)	LED_昼光色 (12V9W_35,000cd)				
パトライト(OP)	LED_黄色 (12V0.9W)				
サーチライト(OP)	充電式_LED_昼光色 (24W)				
スピードメーター	自転車用サイクルコンピューター				
警報器	二輪用純正平型ホーン				
最大牽引重量		標準仕様	200kg	牽引仕様(OP)	500kg
その他 (OP)	屋根付	フロントワイパー付			
	転車付	手動パンタジャッキ式 (線路支持)			
	エンジン着脱	エンジンを中心とした周辺部品を着脱 (30kg程度)			
	牽引トロブレーキ	被牽引車両専用の制動ブレーキ/逸走防止装置			

AR型 レールスクーターオプション



CARRY SUPPORT 離載線をより簡単にサポート



1. エンジン脱着仕様

エンジン部分を中心に約30kgを部分的に取り外し。
脱着作業も工具レスの簡単構造。



2. 転車装置

100kgを超える車両を人力で持ち上げることなく、パンタジャッキの上下操作のみで転車が可能。線路周辺の足場の悪い環境で安全に転車ができます。
また、復路も前進で走行できるため、より安全な運転をサポートします。





3. サーチライト

充電式LED照明機器を搭載することで、架線点検や、夜間の視認性を高めます。雲台付きで脱着が自由自在。



4. パトライト(前側/後側)

回転灯で、周囲の車両・作業員に車両の存在を認知させます。視界不良時の事故防止に役立ちます。



5. 後方灯

後進時にも進行方向の視認性を確保することができます。また、後続車にも車両の存在を認知させます。



6. 風防(上面・中間・下面)

前方を遮ることで、飛来物などから身体を守る。また、風除けとして寒冷時の身体への負担を軽減します。



6. 上面風防折畳み

上面風防を折りたたむことで車両高さを抑え、狭い場所への収納や運搬時に有効的です。



7. 屋根仕様(ワイパー付き)

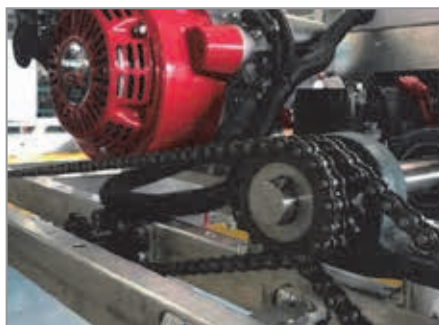
撥水加工処理とワイパーで前方の視認性を確保し、降雨・降雪から作業員を守ります。

SUB OPTION



防水クッションカバー

クッション入りのカバーでエンジン振動を和らげ、乗り心地を改善。長時間の走行時には必須。雨天時でも使える防水仕様。



特殊ギア比

牽引用にギア比を変更することで、最大牽引重量を500kgまで向上し、低速走行でのエンジンへの負荷も低減することができます。



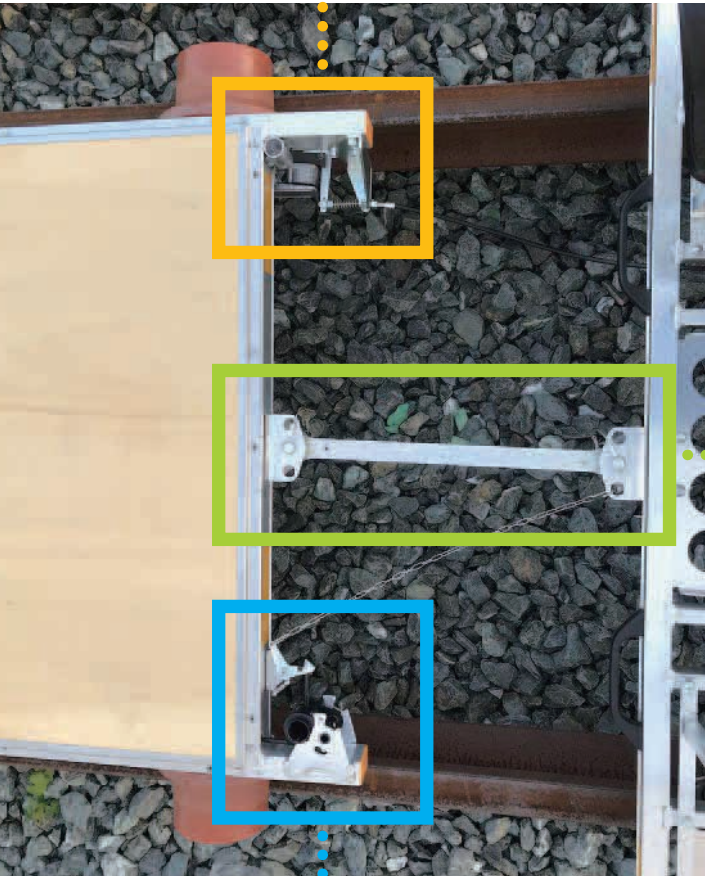
後席持ち手ハンドル

後席専用の持ち手ハンドルで、走行時の慣性力や遠心力での離席を守ります。

牽引仕様 詳細内容について

ブレーキディスク[KT1]

ブレーキキャリバー[KT1]



牽引ブラケット[K2]

レールスクーター側



ブレーキ解除装置(逸走防止装置)[KT21] ※1



※1 逸走防止装置 仕組み /

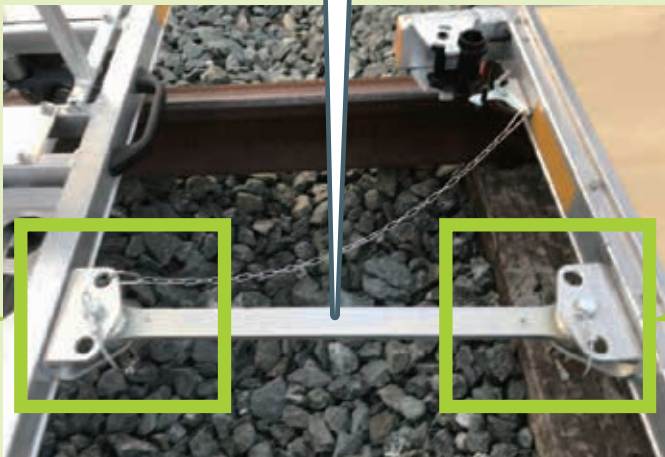
①でハンドルガイドをフックステーで固定すると、ブレーキが解除される。逸走時、RSと固定しているチェーンが引かれるため、フックステーが外れて、ブレーキがかかる。

レールスクーターとのワンタッチ接続金具【KT1】※



※レールスクーターとのワンタッチ接続金具 取付手順 RSの右手ブレーキワイヤーを①と②に掛けます。注意点は、掛ける時にナットと緩み止めのスプリングでブラケットを挟むことです。

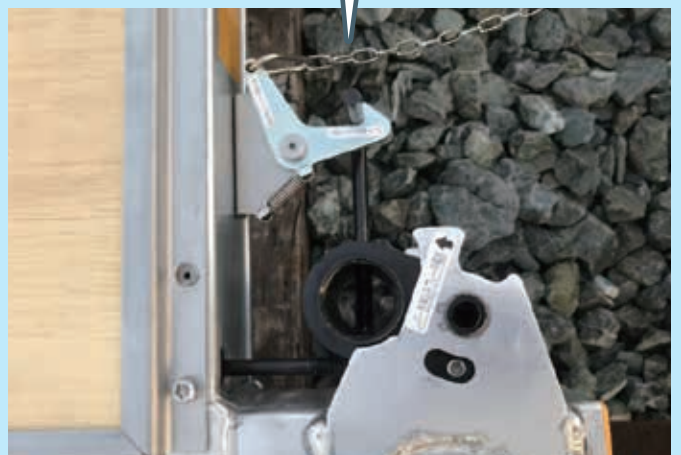
連結棒【KT42】



牽引ブラケット【標準装備】



逸走防止装置(チェーン連結)【KT21】



取付方法／ハンドルガイドを⇒方向へ回し、フックを引っかける。

車両本体型式	定員	軌間	車輪	標準仕様	重量(kg)	希望小売価格
RC-RZ2	2	1067	小径絶縁	・汎用エンジン_160cc ・オイルバス式前後進切替ミッション	110.5	1,713,300
RC-RZ4	4	1067	小径絶縁	・前後四輪駆動 ・前照灯 2灯	119.5	1,842,500
RC-RS2	2	1435	大径短絡		121.0	1,824,000
RC-RS4	4	1435	大径短絡		130.0	1,916,400
RC-ERZ4	4	1067	小径絶縁	・電動モーター ・リチウムイオンバッテリー	130.0	2,740,000
RC-ERS4	4	1435	大径短絡	・前後四輪駆動 ・前照灯 2灯	140.0	2,857,000
EAMT310-F				予備用リチウムイオンバッテリー	27.0	575,000

オプション	記号	内容	仕様詳細	Z2	Z4	S2	S4	EZ4	ES4	重量(kg)	希望小売価格
車輪変更	W1	小径絶縁(硬質ゴム:1.85kg)→大径絶縁(硬質ゴム:3.0kg) ※一部フレーム改造		○	○			○		+5.0	151,100
	W3	大径短絡(アルミ鋳造:3.2kg)→大径絶縁(硬質ゴム:3.0kg) ※車軸回り絶縁処理				○	○		○	-1.0	52,200
	W4	小径絶縁(硬質ゴム:1.85kg)→小径絶縁(MCナイロン:1.8kg)		○	○			○		---	137,600
	W5	大径短絡(アルミ鋳造:3.2kg)→大径絶縁(MCナイロン:2.5kg) ※車軸回り絶縁処理				○	○		○	-2.5	280,000
エンジン着脱	E1	2人乗用_エンジンを中心とした動力部を着脱する仕様		○		○				+10.0	369,000
	E2	4人乗用_エンジンを中心とした動力部を着脱する仕様			○		○			+10.0	369,000
転車装置	T1	軌間:1067	手動パンタジャッキを使用して車両を浮上	○	○			○		+5.5	208,500
	T2	軌間:1435	レール面上にて転車			○	○		○	+6.5	234,400
屋根	Y1	2人乗用	下面風防,中間風防,ルーフ(透明ポリカーボネート製) フロントウィンドウ	○		○		○		+22.2	503,100
	Y2	4人乗用	(透明ポリカーボネート製_耐摩耗性撥水コート) ファイバー(フロントウィンドウ上側中央部)		○		○		○	+26.7	520,200
上面風防	ST1	固定式	透明ポリカーボネート製、左右独立2個セット	○	○	○	○	○	○	+2.4	54,200
	ST2	折畳式		○	○	○	○	○	○	+3.0	75,000
中間風防	SM	透明アクリル樹脂製		○	○	○	○	○	○	+1.3	31,700
下面風防	SU	黄色FRP製ドキュメントボックス付き		○	○	○	○	○	○	+3.2	63,500
後方灯	LR	LED/12V9W/35,000cd、メインフレーム後端支柱設置		○	○	○	○	○	○	+0.7	99,000
後方灯+パト	LRP	LED/12V9W/35,000cd+LED/12V1.4W/黄色、メインフレーム後端支柱設置		○	○	○	○	○	○	+1.0	137,500
サーチライト	C	LED/24W/92,000cd、充電式ハンディタイプ、雲台付きで着脱可能		○	○	○	○	○	○	+2.0	256,400
パトライト	P1	LED/12V1.4W/黄色、フロントハンドル設置		○	○	○	○	○	○	+0.5	41,500
	P2	LED/12V1.4W/黄色、メインフレーム後端支柱設置		○	○	○	○	○	○	+0.5	64,900
	P3	LED/12V0.8W/黄色、屋根後方内側に設置 ※オプション屋根OP選択時のみ		○	○	○	○	○	○	+0.5	41,500
牽引仕様 (牽引RS側)	K1	制動ブレーキ	牽引トロ用制動ブレーキハンドルレバー、牽引ブラケット ギア比高トルク仕様(最大牽引_500kg)	○	○	○	○	○	○	+0.5	80,000
	K2	牽引ブラケット	アルミ製ブラケット(連結ピン付)	○	○	○	○	○	○	+1.0	11,700
牽引仕様 (被牽引トロ側)	KT1	制動ブレーキ	牽引トロ用制動ブレーキディスク+キャリパー ブレーキワイヤー	○	○	○	○	○	○	+3.0	191,500
	KT21	ブレーキ解除装置_A	ワンタッチブレーキ解除装置、逸走防止機能付	○	○	○	○	○	○	+0.5	101,700
	KT23	ブレーキ解除装置_B	ブレーキ解除レバー仕様(R Sと連結時のみ解除可能)	○	○	○	○	○	○	+1.0	85,000
	KT42	連結棒	ロッド長さ:L=650	○	○	○	○	○	○	+0.8	33,900
その他	V01	防水クッションカバー_1席分		○	○	○	○	○	○	+0.2	14,900
	V02	警報器スイッチ:助手席側に手元スイッチを 1個追加		○	○	○	○	○	○	+0.1	11,900
	V03	車両持上ハンドル:車両持上ハンドルを 4個(左右2個ずつ)追加		○	○	○	○	○	○	+0.4	11,900
	V04	吊上げフック:車両持上フックを 4個(左右2個ずつ)追加		○	○	○	○	○	○		35,000
	V06	ギア比変更:高トルク仕様([K1]と同仕様)		○	○	○	○	○	○		35,000
	V07	後席持ち手ハンドル:後席専用の持ち手を 4個(後席左右1個ずつ)追加			○		○	○	○	+1.0	74,900
	V081	エアクリーナー防水仕様		○	○	○	○			---	12,700
	X04	照明用雲台設置		○	○	○	○	○	○	+0.4	63,900
特殊仕様	X	上記以外の特殊仕様		○	○	○	○	○			

- 【OP-W1/W3/W4/W5】・【OP-ST1/ST2】・【OP-P1/P2/P3】・【OP-K1/K2】は同項目内で1つ選択して下さい。
- 【OP-C】と【OP-P1】は同時選択ができません。フロントハンドルに追加できる灯火器オプションはいずれか1項となります。
- 【OP-Y1/Y2】を選択時は【OP-C】【OP-P1/P2】の選択不可、【OP-P3】のみ選択可となります。
- レールスクーター側で【OP-K1】を選択した場合は、牽引トロ側では【OP-KT1】【OP-KT21/KT23】【OP-KT42】が必須となります。
- 【OP-X04】を選択時、雲台に搭載する灯火器は代理店・販売店・お客様でご用意ください。(推奨重量は2kg以下)

・本価格表には消費税は含まれません。税額は別途申し受け致します。

・送料は別途実費請求となりますのでご承知おき下さい。