



# 取扱説明書

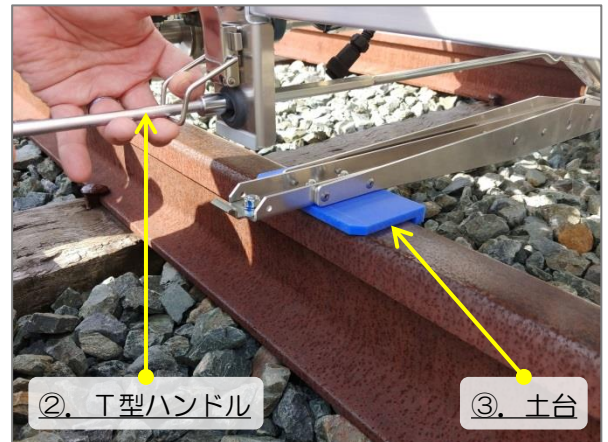
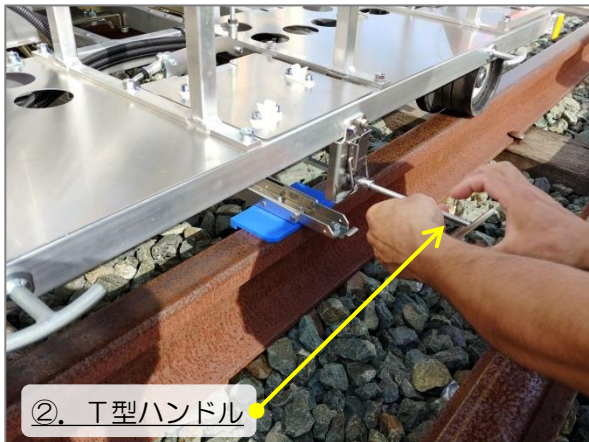
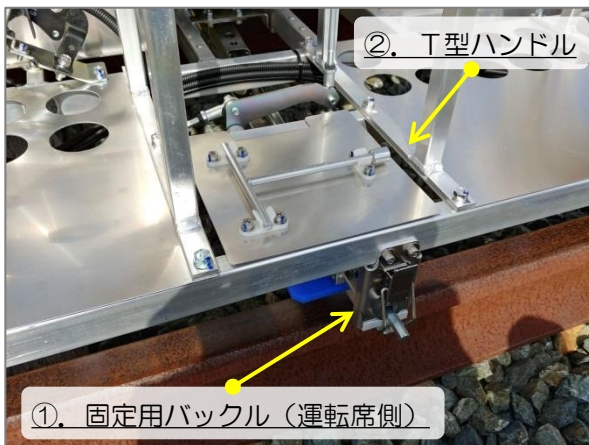


品名：レールスクーター（軌道自動自転車）  
オプション：転車装置

改訂 2019年11月01日

# 転車手順

- ① 両サイドの転車フレーム固定用バックルを外します。
- ② 運転席下に収納されたT型ハンドルを取り外し、パンタジャッキ操作バーに差し込みます。
- ③ ハンドルを反時計回りに回してパンタジャッキを降ろし、左右の土台がレール上にしっかりと接地していることを確認し、車両を上昇させていきます。

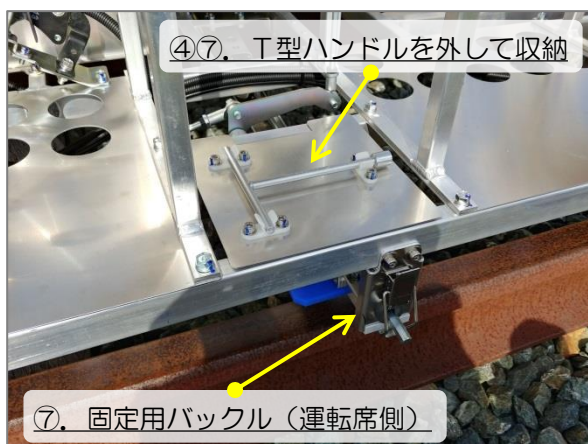
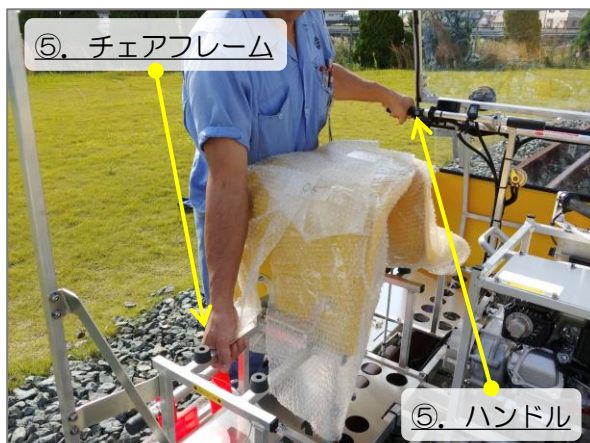


- ① 1人がパンタジャッキの上下操作、1人が車両を支えて下さい。
- ② 車両は前側の方が少し重いので、車両の後方が上昇していきます。



# 転車手順

- ④ 旋回できるだけ車両が上昇したら、T型ハンドルを外して収納して下さい。
- ⑤ 車両の左右に1人ずつ配置し、ハンドル+チェアフレームなど旋回動作しやすい部分を持って、車両を旋回します。
- ⑥ 車両の旋回が終わったら、前輪車輪がレールにしっかりと接地していることを確認し、ハンドルを時計回りに回し、車両を降ろしていきます。
- ⑦ 前後車輪がしっかりとレールに接地したのを確認し、転車フレームを収納し左右のバックルで固定、T型ハンドルも運転席下に収納します。



⚠ 危険

転車作業は必ず2人以上で行って下さい

⚠ 危険

転車作業は必ずエンジンを切ってから行って下さい

⚠ 危険

人員が乗車したまま転車作業は行わないで下さい

⚠ 警告

T型ハンドルの置き忘れに注意して下さい